



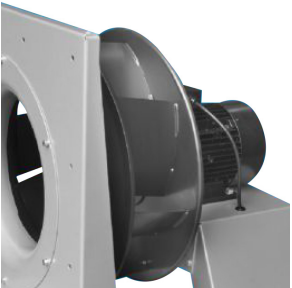
Fan kabinleri boyalı çelik sacdan mamul, çift cidarlı ve A sınıfı 25 mm akustik izolelidir. Motoru, hava akımının dışında ve rotora direkt akupledir. Boyalı, geriye eğik seyrek kanatlı plug fanlardır. Kilitlenebilir kontrol kapıdır.

Motor

- Trifaze 2 veya 4 kutuplu motor
- 400V-50Hz, IP55 sınıfı, Class F yalıtımlı termal korumalı, invertör ile hız kontrolü yapılabilir türdedir.

Ek Bilgi

Gövde üzerindeki paneller yer değiştirilerek hava atış yönü ayarlanabilir.



Geriy eđimli pervane

Pislik birikimini engeller.
Dinamik olarak
balanslanmıřtır.



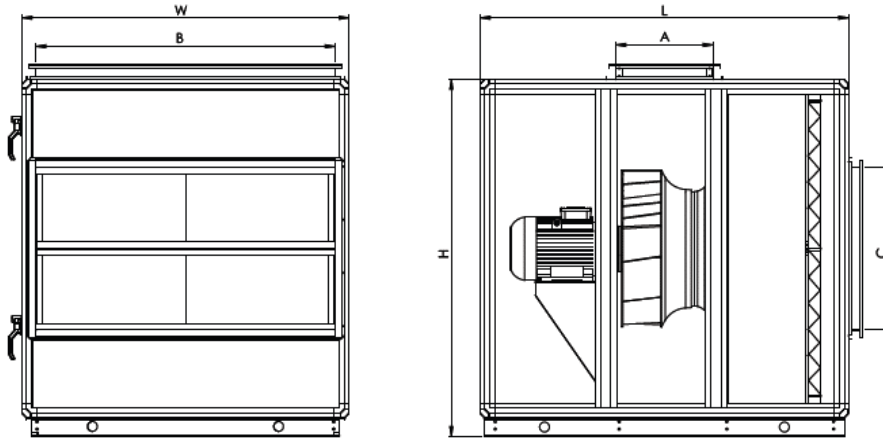
Sađlamlık

Yüksek yüzey kaliteli
alüminyumdan mamul
köşeler kabine sađlamlık
kazandırmaktadır.

TEKNİK ÖZELLİKLER

Montajdan önce ürünün aşağıdaki tabloda verilmiş olan voltaj, güç ve frekans gibi değerlerini kontrol edin ve elektrik kaynağı ile uyusup uyusmadığına bakın.

Model	Motor Gücü		Fan Devri		Hava Akışı	
	Minimum (kW)	Maksimum (kW)''	Minimum (rpm)	Maksimum (rpm)	Minimum (m³/h)	Maksimum (m³/h)
CCH-BPHM-280	0,55	3	2.845	2.890	800	6.500
CCH-BPHM-315	1,1	4	2.845	2.905	1.000	7.000
CCH-BPHM-355	1,1	4	1.415	2.905	1.200	8.500
CCH-BPHM-400	1,1	5,5	1.415	2.095	1.000	11.000
CCH-BPHM-450	1,1	7,5	1.415	2.930	1.950	15.000
CCH-BPHM-500	1,5	11	1.420	2.940	2.400	18.000
CCH-BPHM-560	1,5	11	925	1.460	3.000	23.000
CCH-BPHM-630	2,2	15	940	1.460	4.000	29.000
CCH-BPHM-710	3	18,5	950	1.460	4.500	37.000



ÖLÇÜLER (mm) FİLTRESİZ

	H	W	L	A	B	D
BPHM-280	600	600	600	195	515	230
BPHM-315	600	600	600	205	515	260
BPHM-355	700	700	600	235	615	300
BPHM-400	800	800	700	265	715	330
BPHM-450	900	900	900	335	815	390
BPHM-500	1.000	1.000	900	350	915	425
BPHM-560	1.100	1.100	900	400	1.015	520
BPHM-630	1.200	1.200	1.000	430	1.115	560
BPHM-710	1.400	1.400	1.200	455	1.315	600

ÖLÇÜLER (mm) FİLTRELİ

	H	W	L	A	B	C	D
BPHM-280-MTF	600	600	900	235	515	235	515
BPHM-315-MTF	600	600	900	245	515	245	515
BPHM-355-MTF	700	700	900	275	615	275	615
BPHM-400-MTF	800	800	1.000	305	715	305	715
BPHM-450-MTF	900	900	1.200	375	815	375	815
BPHM-500-MTF	1.000	1.000	1.200	390	915	390	915
BPHM-560-MTF	1.100	1.100	1.200	440	1.015	440	1.015
BPHM-630-MTF	1.200	1.200	1.300	470	1.115	470	1.115
BPHM-710-MTF	1.400	1.400	1.540	495	1.315	495	1.315