

160'TAN 1000'E MODELLER



Düşük profilli, ses yutucu izolasyona sahip "karma akışlı" fanlar. Son derece sessizdirler. Noise Abatement Society tarafından onaylanmış ve sertifikalandırılmıştır (TD-350, TD-500, TD-800 ve TD-1000 modelleri).

Plastik malzemeden üretilmiştir; iç cidar, ses dalgalarını ses yutucu malzemeye doğru yönlendiren delikli özel bir dizayna sahiptir (1). Emiş ve atış ağızları, titreşimi sönmölemek ve sızdırmazlığı sağlamak için lastik contalıdır. Bağlantı terminali, güç kablolarının daha kolay bağlanabilmesi için 360° dönebilir özelliktedir.

**Motor**

Hızı ayarlanabilir, çift devirli, IP 44, 230V-50Hz motor.

Motolar bilyalı rulmana ve aşırı yük korumasına sahiptir ve sınıf B'dir.

(1) TD-160 SILENT hariç. Bu model S&P'nin patentini aldığı özel bir yüzer motora sahiptir.

**Ek Bilgi**

Modeller, insanların çalıştığı ve düşük ses seviyelerinin gerektiği yerlerdeki havalandırma problemlerine çözüm getirir.



Validated mark of approval  
noise abatement society  
[Models 350,  
500, 800 and 1000]

**TD-SILENT-T modelleri**

Bu TD-SILENT modelleri 1 ile 30 dakika arasında ayarlanabilen run-on-timer'a ve hız kontrolüne uygun olmayan tek devirli motora sahiptir.

1300'DEN 2000'e MODELLER



Düşük profilli, ses yutucu izolasyona sahip "karma akışlı" fanlar. Son derece sessizdirler.

Noise Abatement Society tarafından onaylanmış ve sertifikalandırılmıştır (TD-2000 modeli). Cam elyaf akustik izolasyonlu ve epoksi polyester boyalı çelik saçtan imal edilmiştir.

Hava akışını iyileştirmek ve ses seviyelerini düşürmek için aerodinamik ağız. Kanal bağlantılarını sökmeye gerek kalmadan açılabilen fan ünitesi. IP44 korumalı.

Harici terminal kutusu IP55 korumalıdır. Fan gövdesi çıkarılabilir. Motor çift devirli, monofaze 230V-50Hz, F sınıfı ve termal korumalıdır.

**Ek Bilgi**

Modeller, insanların çalıştığı ve düşük ses seviyelerinin gerektiği yerlerdeki havalandırma problemlerine çözüm getirir.



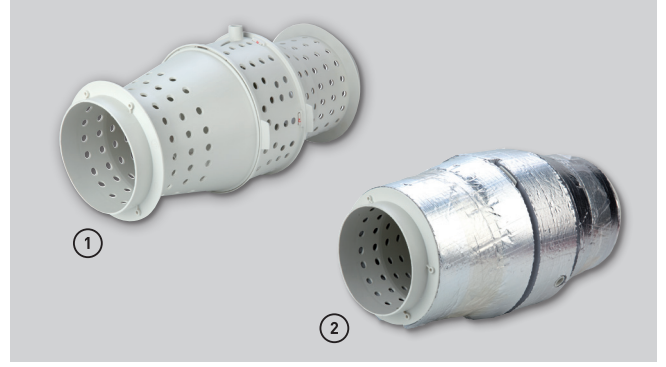
Validated mark of approval  
noise abatement society  
[Model 2000]

250'DEN 1000'E MODELLER



**Düşük Profil**

Düşük profilli TD-SILENT serisi fanlar yetersiz alan bulunan çatı gibi yerler için etkili çözümlerdir.



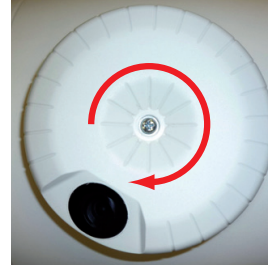
**Düşük Ses Seviyesi**

Fanın içinde üretilen ses perforé iç kısma (1) yönlendirilir ve ses yutucu malzeme ile sönümlendirilir (2).



**Kolay Bakım**

Çift malzemeli askı aparatı ile kolay montaj



**360° Dönebilen Bağlantı Kutusu**

Elektrik bağlantılarının kolay yapılabilmesi için 360°dönebilen bağlantı kutusu.



**Lastik Conta**

Montaja olarak sağlamak ve titreşimi önlemek için emiş ve atış ağızları lastik conta içerir.



**RUN-ON ZAMANLAYICILI MODEL**

250'den 1000'e kadar TD-SILENT-T modelleri 1 ile 30 dakika arasında ayarlanabilen runon-timer'a ve hız kontrolüne uygun olmayan tek devirli motora sahiptir.



**Askı Aparatı**

Duvara veya tavana montaj için motordaki titreşimi önleyen çift malzemeli askı aparatı.

**Kolay montaj**



Kıskaçları gevşeterek her iki taraftan açın.



Fan gövdesini çıkarın



Terminal kutusunun kapağını çıkarın.



Elektrik bağlantılarını yapın.



Kıskaçları sıkarak fanın montajını tekrar yapın.

MODEL 160



SESSİZ-ELASTİK-BLOKLAR

TD-160/100N SILENT modeli titreşimleri önleyen elastik sessiz bloklar üzerine konuş olan motoru sayesinde çok düşük ses seviyeleri sağlar.



1300'DEN 2000'E MODELLER



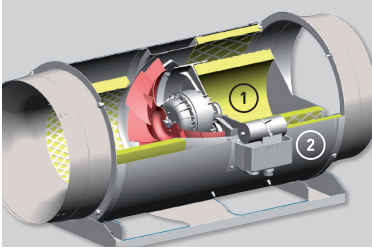
Düşük Profil - Kompakt

Düşük profilli TD-1300/250 SILENT ve TD-2000/315 SILENT model fanlar yetersiz alan bulunan çatı gibi yerler için etkili çözümlerdir.



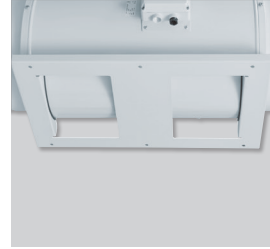
Kolay Bakım

Kanalları sökmeden bakım ve temizlik yapılabilmesi için sökülebilir fan ünitesi.



Düşük Ses Seviyesi

- 1 Akustik izolasyonlu cam elyafı.
- 2 Dış kovan.
- 3 Sesi düşürmek ve hava akışını iyileştirmek için aerodinamik ağız.
- 4 Ses yutucu perfore iç kısım.



Askı Aparatı

Duvar veya tavana montaja uygun. Motor-gövde bağlantı parçaları dahildir.



IP55 HARİCİ TERMINAL KUTUSU

Kolay montaj ve bağlantı.

TEKNİK ÖZELLİKLER

TD-SILENT	Hız (r.p.m.)	Maksimum çekilen güç (W)	Maksimum emilen akım (A)	Maksimum hava akışı m³/h	Ses basınç seviyesi (dB(A))	Min - MAX hava basıncı (°C)	Ağırlık (kg)	Kanal çapı (mm)	3 aşamalı hız anahtarı	Hız Anahtarı	Kablo diyagramı ** (n°)
TD-160/100 N SILENT	2400	29	0,17	180	24	-20/+40	1,4	100	COM-2 REGUL-2	RMB-1,5 REB-1	9, 10
	2200	18	0,11	150	22						
TD-250/100 SILENT	2210	27	0,12	250	25	-20/+40	5,4	100	COM-2 REGUL-2	RMB-1,5 REB-1	9, 10
	1680	21	0,1	200	20						
TD-350/125 SILENT	2100	27	0,12	330	23	-20/+40	5	125	COM-2 REGUL-2	RMB-1,5 REB-1	9, 10
	1650	21	0,1	260	18						
TD-500/150-160 SILENT 3V	2480	59	0,26	550	27	-20/+60	6	150/160	COM-3 INTER 4P	RMB-1,5 REB-1	9, 10
	2060	50	0,22	450	22						
	1610	45	0,2	350	17						
TD-800/200 SILENT 3V	2170	102	0,5	910	28	-20/+60	8,7	200	COM-3 INTER 4P	RMB-1,5 REB-1	9, 10
	1870	92	0,47	780	24						
	1660	90	0,46	690	22						
TD-1000/200 SILENT 3V	2450	130	0,55	1.040	29	-20/+60	8,7	200	COM-3 INTER 4P	RMB-1,5 REB-1	9, 10
	2210	127	0,55	910	27						
	1920	122	0,53	790	24						
TD-1300/250 SILENT 3V	2530	204	0,85	1.320	36	-20/+60	20	250	COM-3 INTER 4P	RMB-1,5 REB-1	12, 13
	2230	163	0,68	1.160	33						
	2030	144	0,6	1.040	31						
TD-2000/315 SILENT 3V	2670	293	1,25	1.770	39	-40/+60	25	315	COM-3 INTER 4P	RMB-1,5 REB-2,5	12, 13
	2490	232	0,97	1.610	38						
	2240	190	0,78	1.480	36						

\*Ses basınç seviyesi serbest sahada çıkışa 3m mesafede ölçülmüştür

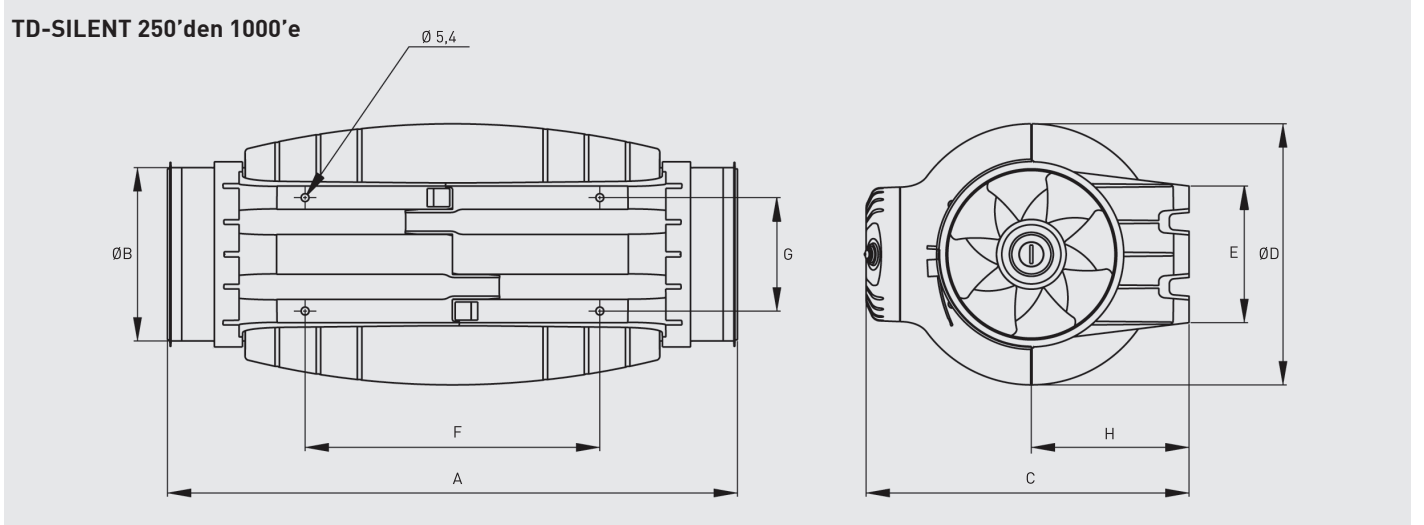
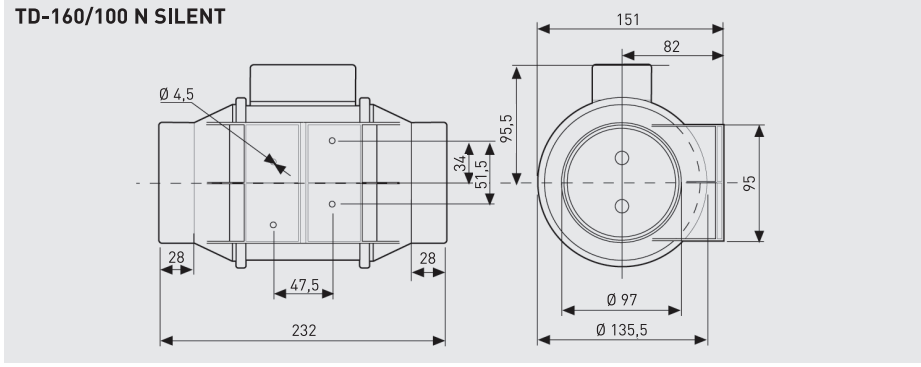
\*\*160mm kanallara montaj için ilave bir kauçuk conta sağlar.

TD-SILENT	Hız (r.p.m.)	Maksimum çekilen güç (W)	Maksimum emilen akım (A)	Maksimum hava akışı m³/h	Ses basınç seviyesi (dB(A))	Min - MAX hava basıncı (°C)	Ağırlık (kg)	Kanal çapı (mm)
TD-160/100 NT SILENT	2400	29	0,17	180	24	-20/+40	1,4	100
TD-250/100 SILENT T	2140	28	0,12	250	25	-20/+40	5,4	100
TD-350/125 SILENT T	2050	26	0,11	330	23	-20/+40	5	125
TD-500/150-160 SILENT T 3V**	2590	53	0,21	560	27	-20/+60	6	150
	2150	44	0,19	470	22			
	1820	41	0,18	390	17			
TD-800/200 SILENT T 3V**	2170	102	0,5	910	28	-20/+60	8,7	200
	1870	92	0,47	780	24			
	1660	90	0,46	690	22			
TD-1000/200 SILENT T 3V**	2450	130	0,55	1.040	29	-20/+60	8,7	200
	2210	127	0,55	910	27			
	1920	122	0,53	790	24			

\*Ses basınç seviyesi serbest sahada çıkışa 3m mesafede ölçülmüştür

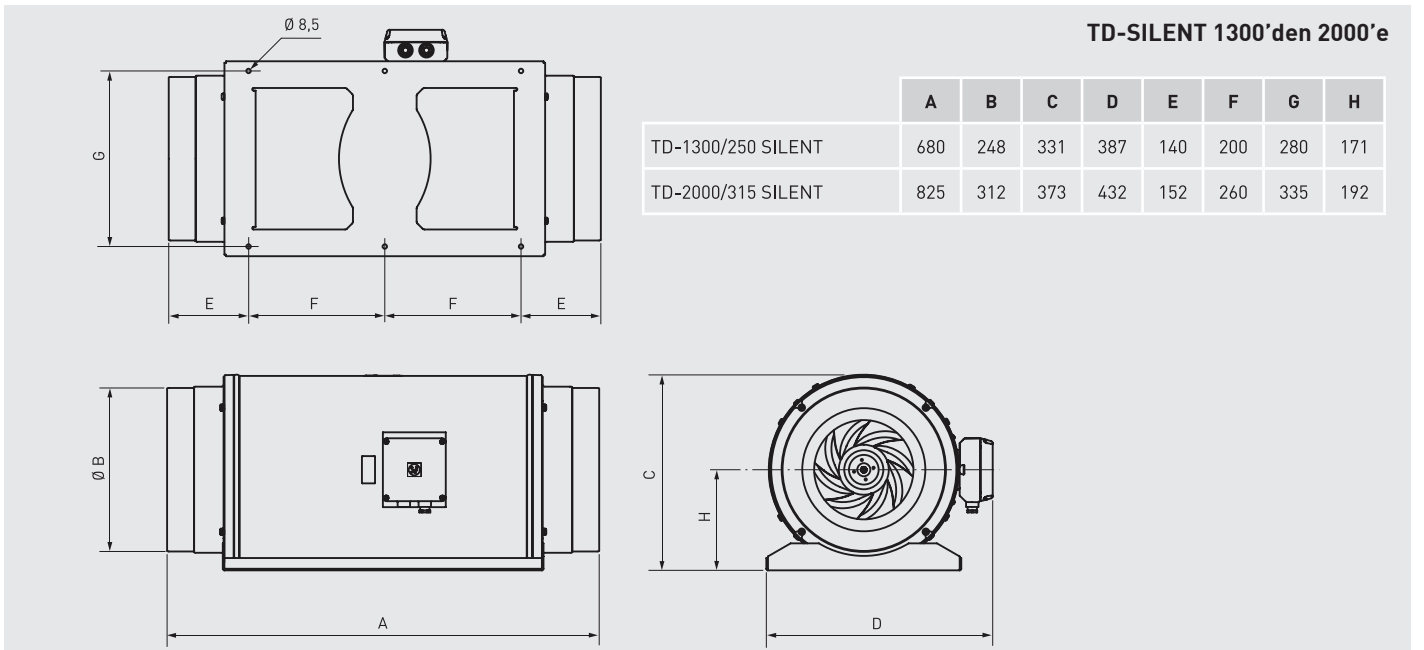
\*\*160mm kanallara montaj için ilave bir kauçuk conta sağlar.

ÖLÇÜLER



	A	ØB	C	ØD	E	F	G	H
TD-250/100	575	97	252	204	100	250	83	121
TD-350/125	462	123	252	204	100	250	83	121
TD-500/150-160*	484	147	274	221	116	250	96	134
TD-800/200	568	198	327	264	145	340	129	164
TD-1000/200	568	198	327	264	145	340	129	164

\* 160 mm kanallara montaj için ilave kauçuk conta sağlar.

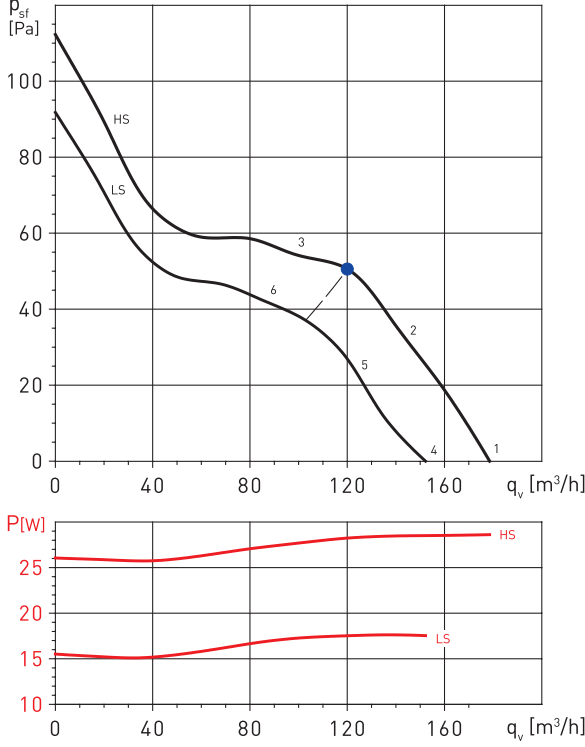


### PERFORMANS EĞRİLERİ

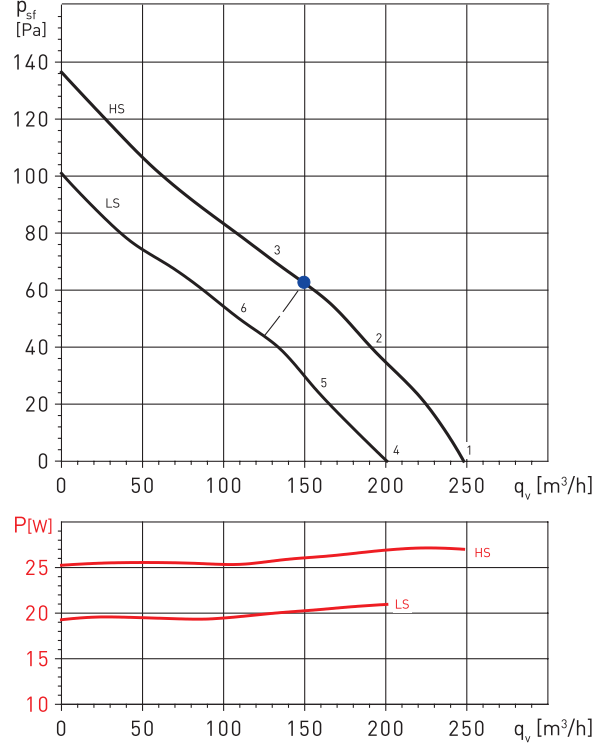
- $q_v$ :  $m^3/h$  cinsinden hava akışı.
- $p_{sf}$ : Pa cinsinden statik basınç.
- 20°C ve 760 mmHg'de kuru hava.
- ISO 5801 ve AMCA 210-99 Standartlarına uygun performans verileri.
- SFP:  $W/m^3/s$  (mavi eğriler) cinsinden belirli fan gücü.

- HS : Yüksek hız
- MS: Orta hız
- LS: Düşük hız

TD-160/100N SILENT



TD-250/100 SILENT



### dB(A) cinsinden ses gücü seviyesi spektrumları

Çalışma Noktası	63	125	250	500	1.000	2.000	4.000	8.000	LwA	
1	Giriş	22	34	41	47	53	49	40	31	56
	Çıkış	22	43	38	50	51	47	41	32	55
	Yayılan	21	27	41	35	36	40	33	22	45
2	Giriş	21	36	39	47	52	48	39	30	55
	Çıkış	22	42	37	50	50	46	41	31	54
	Yayılan	20	29	39	35	35	39	32	21	44
3	Giriş	24	37	41	48	52	47	39	30	55
	Çıkış	27	42	38	50	51	45	40	31	55
	Yayılan	23	30	41	36	35	38	32	21	45
4	Giriş	22	31	37	45	51	46	38	29	53
	Çıkış	22	38	34	48	49	45	39	29	53
	Yayılan	19	27	36	33	35	38	31	21	42
5	Giriş	21	33	37	45	50	46	37	28	53
	Çıkış	22	38	35	48	48	44	38	29	52
	Yayılan	18	29	36	33	34	38	30	20	42
6	Giriş	23	34	39	45	50	45	37	28	53
	Çıkış	26	38	36	48	49	44	38	28	53
	Yayılan	20	30	38	33	34	37	30	20	43

### dB(A) cinsinden ses gücü seviyesi spektrumları

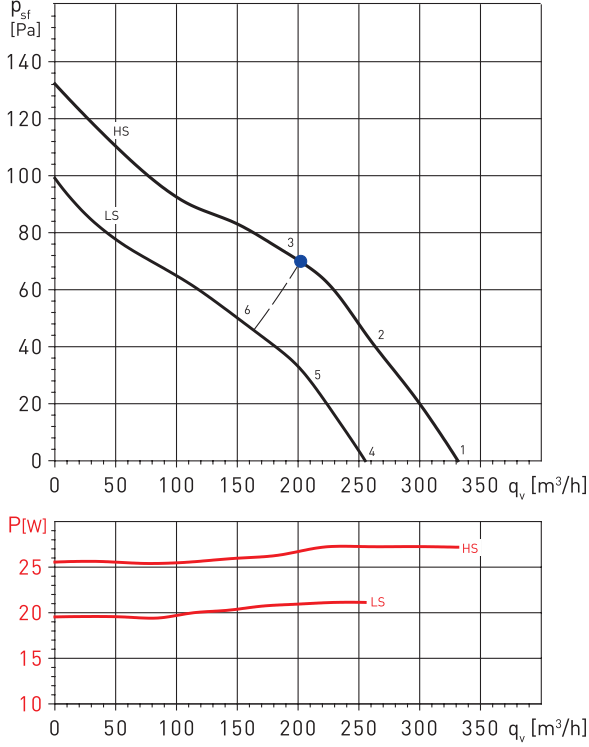
Working point	63	125	250	500	1.000	2.000	4.000	8.000	LwA	
1	Giriş	23	30	46	53	52	44	38	30	57
	Çıkış	26	32	45	54	47	41	36	29	55
	Yayılan	22	27	41	42	36	31	25	18	46
2	Giriş	24	32	46	52	52	45	38	30	56
	Çıkış	24	33	44	52	46	41	37	29	54
	Yayılan	23	29	41	41	36	31	25	18	45
3	Giriş	25	33	42	51	55	47	41	34	57
	Çıkış	25	35	40	51	49	42	39	32	54
	Yayılan	23	30	37	40	39	34	27	22	44
4	Giriş	23	33	42	47	48	38	31	25	51
	Çıkış	23	33	40	47	42	34	29	24	49
	Yayılan	20	30	36	35	32	24	18	15	40
5	Giriş	25	33	43	46	51	40	33	26	53
	Çıkış	23	34	42	47	44	36	32	26	50
	Yayılan	22	31	37	35	34	26	19	16	41
6	Giriş	24	31	39	48	51	43	36	28	54
	Çıkış	25	33	38	49	45	38	34	27	51
	Yayılan	22	28	32	37	35	29	22	19	41

### PERFORMANS EĞRİLERİ

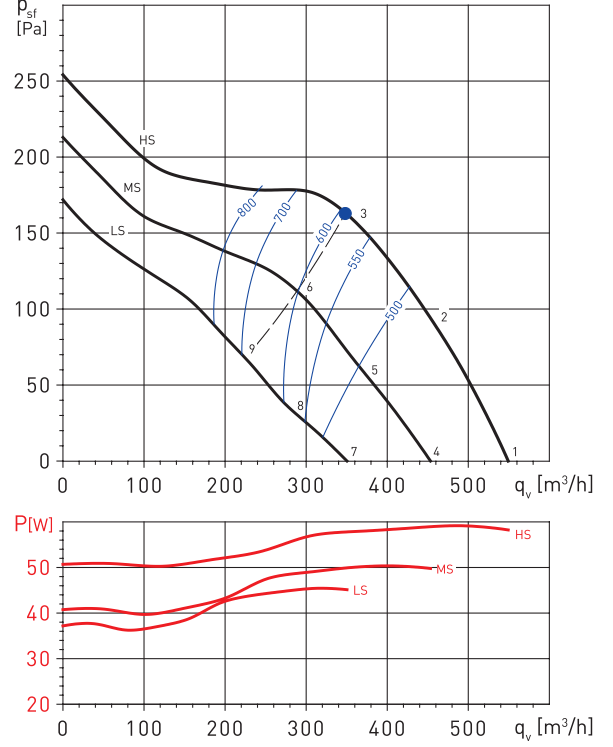
- $q_v$ :  $m^3/h$  cinsinden hava akışı.
- $p_{sf}$ : Pa cinsinden statik basınç.
- 20°C ve 760 mmHg'de kuru hava.
- ISO 5801 ve AMCA 210-99 Standartlarına uygun performans verileri.
- SFP:  $W/m^3/s$  (mavi eğriler) cinsinden belirli fan gücü.

- HS : Yüksek hız
- MS: Orta hız
- LS: Düşük hız

TD-350/125 SILENT



TD-500/150-160 SILENT 3V



### dB(A) cinsinden ses gücü seviyesi spektrumları

Çalışma Noktası		63	125	250	500	1.000	2.000	4.000	8.000	LwA
1	Giriş	22	26	41	51	51	43	36	29	54
	Çıkış	27	28	42	50	51	44	36	28	55
	Yayılan	19	23	34	40	38	30	20	14	43
2	Giriş	21	25	41	50	50	42	37	29	53
	Çıkış	25	27	40	49	50	41	35	25	53
	Yayılan	18	22	34	39	37	29	21	15	42
3	Giriş	23	30	45	53	51	46	40	31	56
	Çıkış	23	31	44	51	49	43	38	31	54
	Yayılan	20	27	38	42	39	32	24	17	45
4	Giriş	21	24	39	45	46	36	29	25	49
	Çıkış	23	25	39	43	44	35	29	24	48
	Yayılan	18	25	32	35	33	22	14	13	39
5	Giriş	21	25	38	44	46	35	31	25	49
	Çıkış	22	26	37	42	43	33	29	24	47
	Yayılan	18	25	31	34	34	22	16	13	38
6	Giriş	23	29	40	49	49	41	35	27	52
	Çıkış	24	34	40	47	46	38	33	26	50
	Yayılan	19	30	33	38	36	27	20	16	42

### dB(A) cinsinden ses gücü seviyesi spektrumları

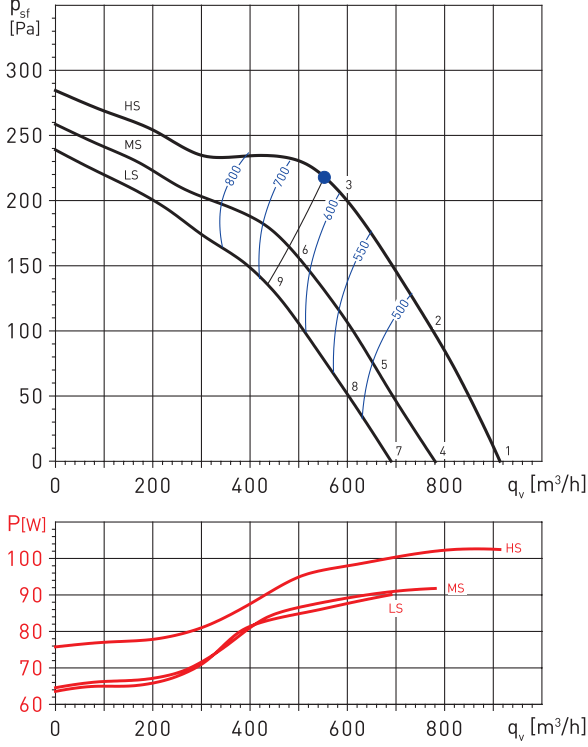
Working point		63	125	250	500	1.000	2.000	4.000	8.000	LwA
1	Giriş	25	35	52	59	59	58	52	46	64
	Çıkış	38	38	56	59	58	54	49	43	63
	Yayılan	18	28	41	40	43	41	33	28	47
2	Giriş	24	34	50	57	56	55	48	41	62
	Çıkış	33	36	54	56	57	51	45	38	61
	Yayılan	17	26	39	38	40	39	29	24	45
3	Giriş	25	35	49	59	56	54	48	41	62
	Çıkış	26	36	53	59	57	49	44	28	62
	Yayılan	18	28	38	40	40	37	29	24	45
4	Giriş	20	31	48	54	54	53	48	41	60
	Çıkış	33	34	51	54	54	49	45	39	59
	Yayılan	13	23	36	36	38	36	29	24	43
5	Giriş	19	29	45	52	52	51	43	36	57
	Çıkış	28	31	49	52	53	46	40	34	57
	Yayılan	12	21	34	33	35	34	24	19	40
6	Giriş	20	30	45	54	51	50	43	36	57
	Çıkış	21	32	49	54	52	45	39	24	57
	Yayılan	14	23	33	35	35	33	24	19	40
7	Giriş	15	25	42	49	49	48	42	36	54
	Çıkış	28	28	46	49	48	44	39	33	54
	Yayılan	8	18	31	30	33	31	23	18	38
8	Giriş	13	23	40	46	46	45	37	30	51
	Çıkış	22	25	43	46	47	40	34	28	51
	Yayılan	7	16	28	28	29	28	18	13	34
9	Giriş	15	25	39	49	46	44	38	31	52
	Çıkış	16	26	43	49	47	39	34	18	52
	Yayılan	8	17	28	30	29	27	19	13	35

### PERFORMANS EĞRİLERİ

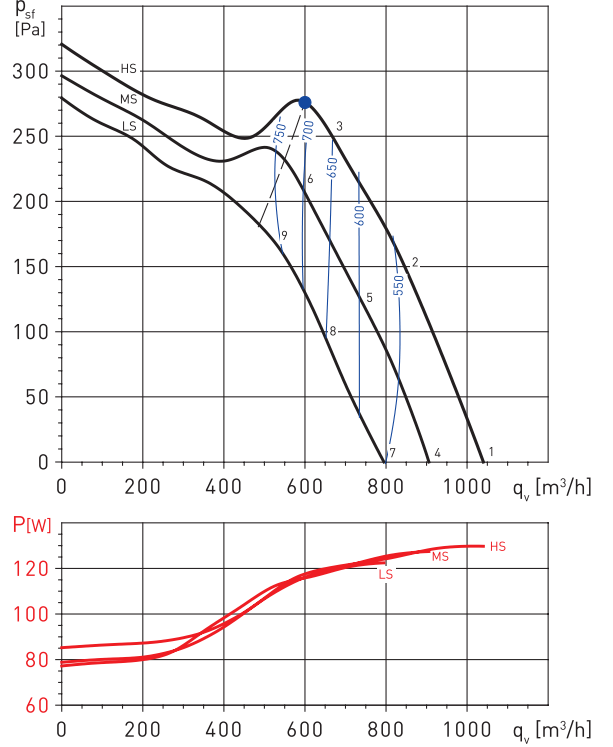
- $q_v$ :  $m^3/h$  cinsinden hava akışı.
- $P_{sf}$ : Pa cinsinden statik basınç.
- 20°C ve 760 mmHg'de kuru hava.
- ISO 5801 ve AMCA 210-99 Standartlarına uygun performans verileri.
- SFP:  $W/m^3/s$  (mavi eğriler) cinsinden belirli fan gücü.

HS : Yüksek hız  
MS: Orta hız  
LS: Düşük hız

TD-800/200 SILENT 3V



TD-1000/200 SILENT 3V



### dB(A) cinsinden ses gücü seviyesi spektrumları

Çalışma Noktası	63	125	250	500	1.000	2.000	4.000	8.000	LwA
1	Giriş	27	40	49	60	61	62	57	51
	Çıkış	44	46	51	60	64	63	60	53
	Yayılan	18	34	35	42	45	41	32	24
2	Giriş	26	38	47	57	59	59	54	47
	Çıkış	42	45	50	60	63	61	58	51
	Yayılan	18	32	33	40	42	39	29	20
3	Giriş	26	40	50	60	61	60	56	50
	Çıkış	33	40	51	60	61	59	55	49
	Yayılan	18	33	36	43	44	40	30	23
4	Giriş	23	36	45	56	58	58	54	47
	Çıkış	41	43	48	57	61	60	56	49
	Yayılan	14	30	31	39	41	38	28	20
5	Giriş	23	35	43	54	56	56	51	44
	Çıkış	39	41	47	56	59	58	54	47
	Yayılan	14	29	29	36	39	36	25	17
6	Giriş	24	37	47	58	58	58	53	47
	Çıkış	30	37	48	57	58	56	52	46
	Yayılan	15	31	33	41	42	38	27	20
7	Giriş	20	34	43	53	55	55	51	44
	Çıkış	38	40	45	54	58	57	54	47
	Yayılan	12	28	29	36	38	35	25	17
8	Giriş	20	32	41	51	53	53	48	41
	Çıkış	36	39	44	54	57	55	52	45
	Yayılan	12	26	27	34	36	33	23	14
9	Giriş	22	35	45	56	56	56	51	45
	Çıkış	28	35	46	55	56	54	50	44
	Yayılan	13	29	31	38	39	35	25	18

### dB(A) cinsinden ses gücü seviyesi spektrumları

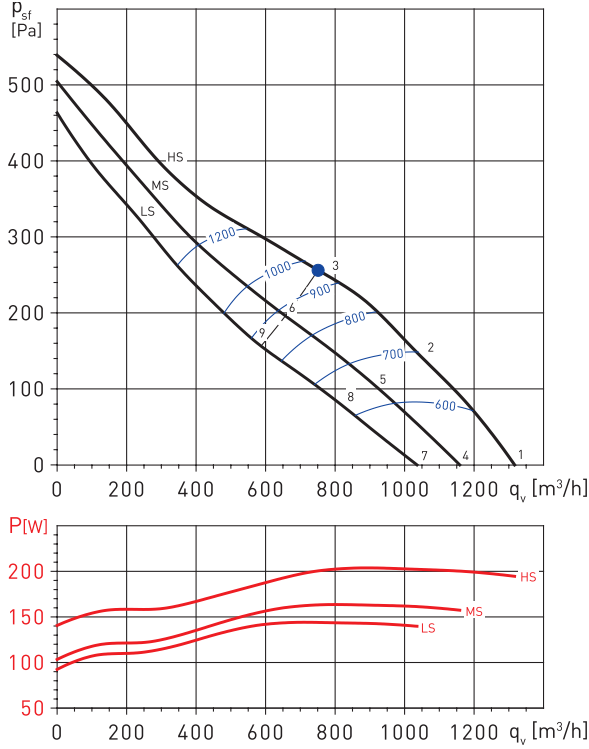
Working point	63	125	250	500	1.000	2.000	4.000	8.000	LwA
1	Giriş	27	40	50	60	62	64	60	53
	Çıkış	46	47	54	61	66	65	62	55
	Yayılan	17	33	35	44	45	43	35	28
2	Giriş	27	38	49	59	61	62	56	49
	Çıkış	41	43	52	59	63	61	57	50
	Yayılan	16	31	34	42	43	40	31	24
3	Giriş	28	41	54	63	63	62	58	51
	Çıkış	32	41	55	62	62	59	56	47
	Yayılan	17	33	39	46	45	41	33	26
4	Giriş	26	39	49	59	61	63	58	51
	Çıkış	44	46	53	59	64	64	61	53
	Yayılan	15	32	34	43	43	41	33	26
5	Giriş	25	37	47	57	59	61	55	48
	Çıkış	39	42	50	58	62	60	56	49
	Yayılan	15	29	33	41	42	39	30	23
6	Giriş	26	39	52	61	61	61	56	50
	Çıkış	31	39	54	60	61	58	54	46
	Yayılan	16	32	37	45	43	39	31	24
7	Giriş	23	36	46	56	58	60	55	48
	Çıkış	41	43	50	56	61	61	58	50
	Yayılan	12	29	31	40	40	38	30	23
8	Giriş	23	34	45	54	57	58	52	45
	Çıkış	37	39	47	55	59	57	53	46
	Yayılan	12	26	30	38	39	36	27	20
9	Giriş	24	37	50	59	59	58	54	47
	Çıkış	28	37	52	58	58	55	52	43
	Yayılan	13	30	35	43	41	37	29	22

### PERFORMANS EĞRİLERİ

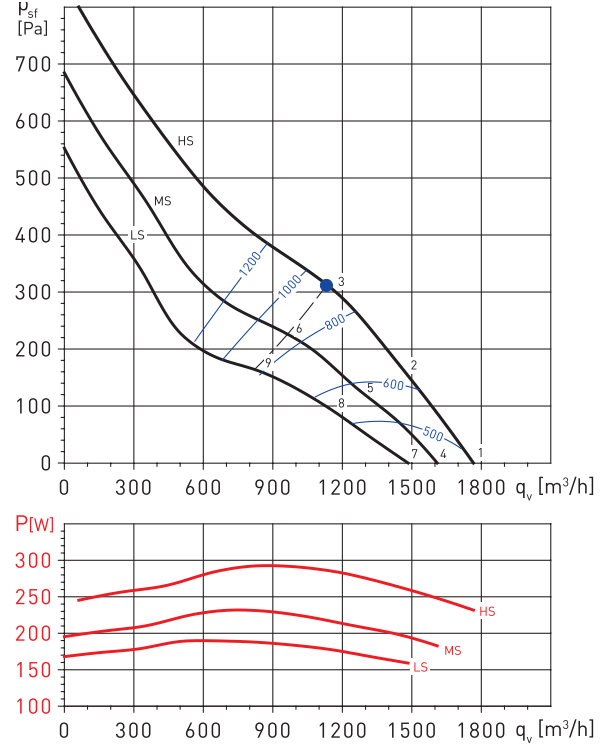
- $q_v$ : m<sup>3</sup>/h cinsinden hava akışı.
- psf: Pa cinsinden statik basınç.
- 20°C ve 760 mmHg'de kuru hava.
- ISO 5801 ve AMCA 210-99 Standartlarına uygun performans verileri.
- SFP: W/m<sup>3</sup>/s (mavi eğriler) cinsinden belirli fan gücü.

HS : Yüksek hız  
MS: Orta hız  
LS: Düşük hız

TD-1300/250 SILENT 3V



TD-2000/315 SILENT 3V



### dB(A) cinsinden ses gücü seviyesi spektrumları

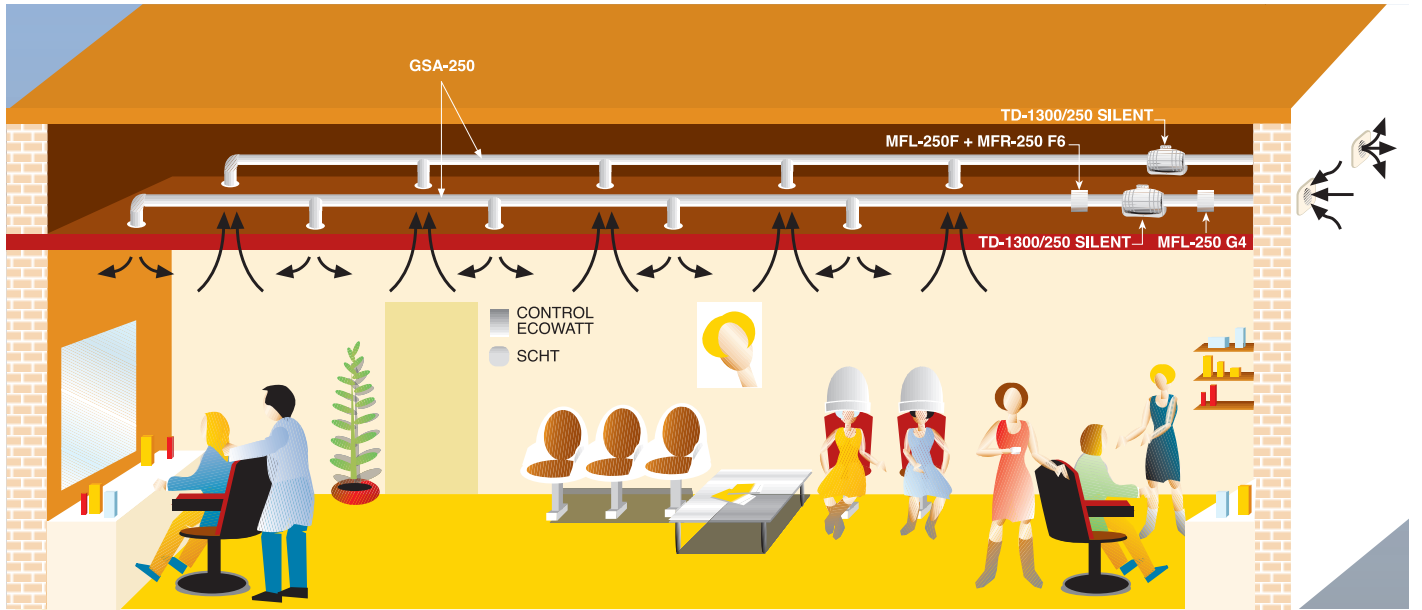
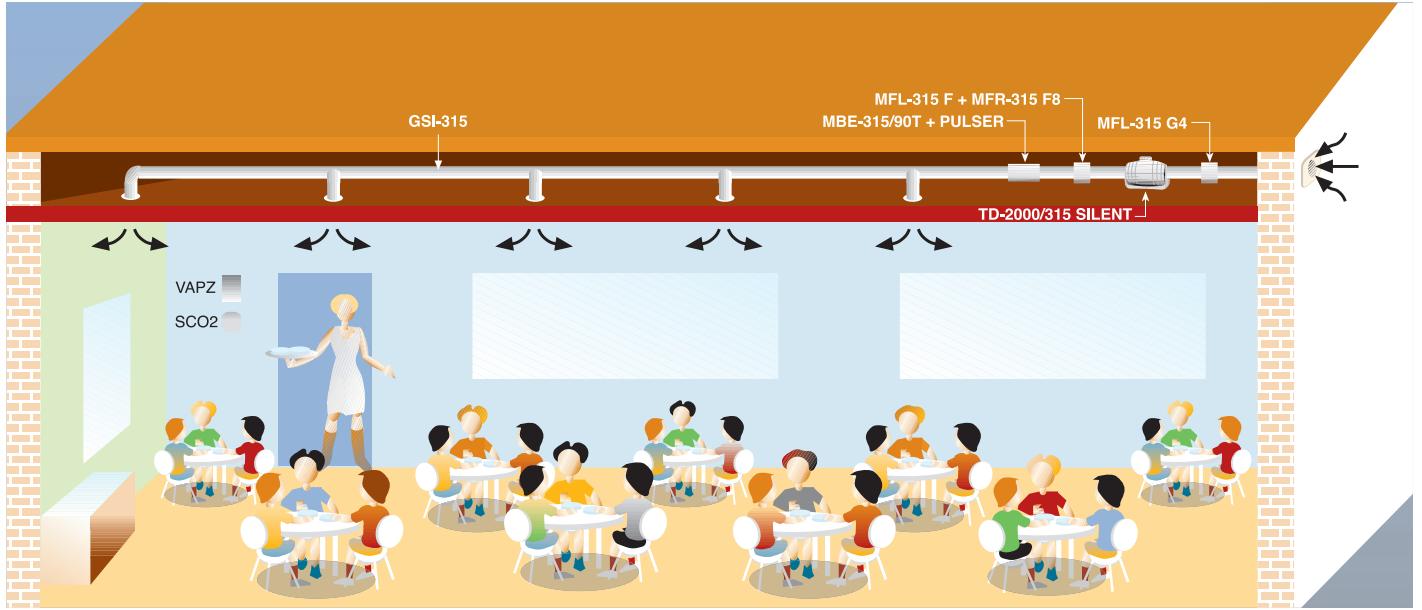
Çalışma Noktası	63	125	250	500	1.000	2.000	4.000	8.000	LwA	
1	Giriş	30	42	60	59	62	61	58	52	67
	Çıkış	33	45	60	68	72	65	54	48	74
	Yayılan	26	31	46	42	55	48	39	38	57
2	Giriş	32	43	62	60	61	60	56	51	67
	Çıkış	30	46	61	69	71	63	52	47	74
	Yayılan	28	32	48	43	54	47	37	37	56
3	Giriş	36	47	63	60	58	58	55	48	67
	Çıkış	32	51	62	69	67	60	51	44	72
	Yayılan	32	36	49	43	51	45	36	34	54
4	Giriş	27	39	57	56	59	58	55	49	65
	Çıkış	30	42	57	65	69	62	51	45	72
	Yayılan	23	28	43	39	52	45	36	35	54
5	Giriş	29	40	59	57	58	57	53	48	64
	Çıkış	27	43	58	66	68	60	49	44	71
	Yayılan	25	29	45	40	51	44	34	34	53
6	Giriş	33	44	60	57	55	55	52	45	64
	Çıkış	29	48	59	66	64	57	48	41	69
	Yayılan	29	33	46	40	48	42	33	31	51
7	Giriş	25	37	55	54	57	56	53	47	63
	Çıkış	28	40	55	63	67	60	49	43	70
	Yayılan	21	26	41	37	50	43	34	33	52
8	Giriş	27	38	57	55	56	55	51	46	62
	Çıkış	25	41	56	64	66	58	47	42	69
	Yayılan	23	27	43	38	49	42	32	32	51
9	Giriş	31	42	58	55	53	53	50	43	62
	Çıkış	27	46	57	64	62	55	46	39	67
	Yayılan	27	31	44	38	46	40	31	29	49

### dB(A) cinsinden ses gücü seviyesi spektrumları

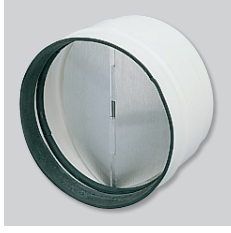
Working point	63	125	250	500	1.000	2.000	4.000	8.000	LwA	
1	Giriş	34	48	60	63	66	64	59	55	70
	Çıkış	42	54	67	69	73	66	52	49	76
	Yayılan	23	36	44	50	57	54	49	43	60
2	Giriş	34	49	63	62	65	64	60	55	70
	Çıkış	38	55	66	67	73	65	51	49	75
	Yayılan	23	37	47	49	56	54	50	43	60
3	Giriş	37	56	64	63	63	62	58	52	70
	Çıkış	36	61	68	71	68	62	49	46	74
	Yayılan	26	44	48	50	54	52	48	40	58
4	Giriş	32	46	58	61	64	62	57	53	69
	Çıkış	40	52	65	67	71	64	50	47	74
	Yayılan	21	34	42	48	55	52	47	41	58
5	Giriş	32	47	61	60	63	62	58	53	68
	Çıkış	36	53	64	65	71	63	49	47	73
	Yayılan	21	35	45	47	54	52	48	41	57
6	Giriş	34	53	61	60	60	59	55	49	67
	Çıkış	33	58	65	68	65	59	46	43	71
	Yayılan	23	41	45	47	51	49	45	37	55
7	Giriş	30	44	56	59	62	60	55	51	66
	Çıkış	38	50	63	65	69	62	48	45	72
	Yayılan	19	32	40	46	53	50	45	39	56
8	Giriş	29	44	58	57	60	59	55	50	65
	Çıkış	33	50	61	62	68	60	46	44	70
	Yayılan	18	32	42	44	51	49	45	38	54
9	Giriş	30	49	57	56	56	55	51	45	63
	Çıkış	29	54	61	64	61	55	42	39	67
	Yayılan	19	37	41	43	47	45	41	33	51

### TD SILENT SERİSİ FANLARIN MONTAJI İLE İLGİLİ PRATİK ÖRNEKLER

TD Silent serisi fanlar piyasadaki en çok yönlü fan gruplarındandır. Esnekliği sayesinde kalabalık küçük veya orta fan montajlarında kullanılabilir. Özellikle insanların ve fanların birlikte uzun süre çalıştığı ve ses seviyelerinin konforun en önemli şartlarından biri haline geldiği yerlerde çok avantajlıdır.



### MONTAJ AKSESUARLARI



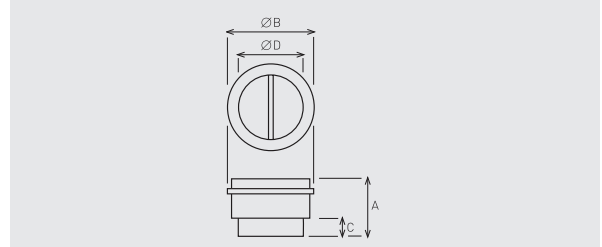
#### MCA-S

**Geri dönüşsüz klape** fanın atış ağzına konur. Aspiratör çalışmadığında oluşabilecek ısı kayıplarının önüne geçer.

MCA-S	TD-SILENT* menzil
MCA - 250 S	250/100
MCA - 350 S	350/125
MCA - 500/150 S	500/150
MCA - 500/160 S	500/160
MCA - 800-1000 S	800/200 - 1000/200

MCA	TD-SILENT* menzil
MCA - 1000	1300/250
MCA - 2000	2000/315

(\* TD-1300/250 SILENT ve TD-2000/315 SILENT modellerde geri dönüşsüz kullanılır. MCA kapakları (bkz. TD Serisi aksesuarları).



MCA-S	A	Ø B	C	Ø D
MCA - 250 S	107	109	31,5	94,5
MCA - 350 S	107	136	31,5	119,5
MCA - 500/150 S	121	163,5	35	147
MCA - 500/160 S	121	173,5	35	157
MCA - 800-1000 S	131,5	214	35	197,5

MCA	A	Ø B	C	Ø D
MCA - 1000	164	264,5	42	248
MCA - 2000	205	330	50	312



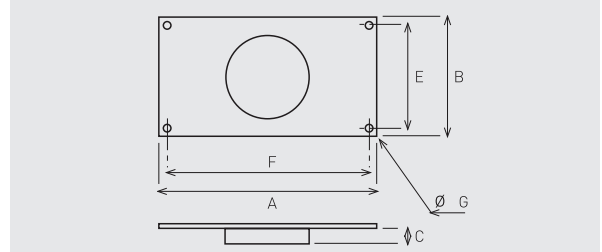
#### MAR-S

**Dikdörtgen kanal adaptörleri** dikdörtgen kanallara montajı mümkün kılar.

MAR-S	TD-SILENT* menzil	Nominal kanal boyutları L X H (mm)
MAR - 250-350 S	250/100 - 350/125	224 x 140
MAR - 500 S	500/150	280 x 180
MAR - 800-1000 S	800/200-1000/200	315 x 200

MAR	TD-SILENT* range	Nominal dimensions of the duct L X H (mm)
MAR - 1000	1300/250	400 x 250
MAR - 2000	2000/315	500 x 315

(\* TD-1300/250 SILENT ve TD-2000/315 SILENT modellerin kullanımı Dikdörtgen kanal adaptörleri MAR (bkz. TD Serisi aksesuarları).



MAR-S	A	B	C	E	F	Ø G
MAR - 250-350 S	264	180	33,3	160	244	9
MAR - 500 S	320	220	37	200	300	9
MAR - 800-1000 S	355	240	37	220	335	9

MAR	A	B	C	E	F	Ø G
MAR - 1000	440	290	42	270	420	9
MAR - 2000	540	355	52	355	520	9



#### MRJ-S

**İzgaralar**, fanın emiş veya atış ağzına konur. Fana zarar verebilecek yabancı cisimlerin girişini önler.

MRJ-S	TD-SILENT* range
MRJ - 250-350 S	250/100 - 350/125
MRJ - 500/150-160 S	500/150 - 500/160
MRJ - 800-1000 S	800/200 - 1000/200

MRJ	TD-SILENT* range
MRJ - 1000	1300/250
MRJ - 2000	2000/315

(\* TD-1300/250 SESSİZ ve TD-2000/315 SESSİZ modellerde izgaralar kullanılmaktadır MRJ (Bkz. TD Serisi aksesuarları).

### MONTAJ AKSESUARLARI



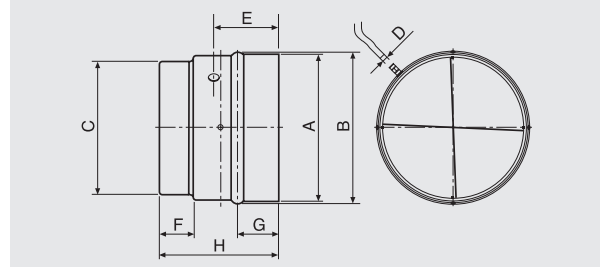
#### MPC-S

**Akış ölçer** TD cihazların emiş ağzındaki basıncı doğru bir şekilde ölçmek için tasarlanmıştır.

MPC-S	TD-SILENT* menzil
MPC-250 S	250/100
MPC-350 S	350/125
MPC-500/150 S	500/150 - 500/160
MPC-500/160 S	500/160
MPC-800-1000 S	800/200 - 1000/200

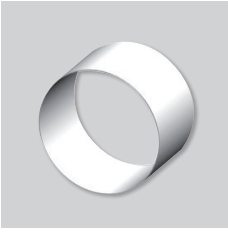
MPC	TD-SILENT* menzil
MPC-1000	1300/250
MPC-2000	2000/315

(\* TD-1300/250 SILENT ve TD-2000/315 SILENT modellerde akış ölçer kullanılmaktadır. MPC-S (Bkz. TD Serisi aksesuarları).



MPC-S	A	B	C	D	E	F	G	H
MPC-250 S	108	108,7	94,5	6	58	31,5	36,5	105,5
MPC-350 S	136	132	120	6	58	32	37	107
MPC-500/150 S	164	158	147	6	64	35	40	121
MPC-500/160 S	174	168	157	6	64	35	40	121
MPC-800-1000 S	214	208	198	6	70	35	40	132

MPC	A	B	C	D	E	F	G	H
MPC-1000	265	260	248	6	85	42	47	164
MPC-2000	329	318	312	6	106	50	55	204



#### MBR-S

**Flaşlar** TD-Silent fanların birbirine bağlanmasını sağlar.

MBR-S	Ø of the conduct
MBR-250-350 S	125
MBR-500 S	150
MBR-800-1000 S	200

(\* TD-1300/250 SILENT ve TD-2000/315 SILENT modellerde akış ölçer kullanılmaktadır. MPC-S (Bkz. TD Serisi aksesuarları).

## ELEKTRİK AKSESUARLARI



### REGUL 2

Çift hızlı anahtar.



### REB

Monofaze elektronik hız kontrolcüsü.



### CONTROL ECOWATT AC/4A

**İhtiyaç kontrollü havalandırma sistemlerinde kontrol elemanı.**

Konutlar, ticari ve kamusal alanlarda sensörler ile ölçülen havalandırma gereksinimlerini karşılamak için fan hızını otomatik olarak ayarlar.



### VAPZ

**Elektronik monofaze regülatör.** Fan hızını basit bir kontak (varlık dedektörü) veya 0-10V / 4-20 mA analog giriş (CO2 veya nem ölçer) ile ayarlar.



### SC02-A

Ortam CO2 ve sıcaklık sensörü.

### SC02-AD

Ekranlı ortam CO2 ve sıcaklık sensörü.

### SCHT-AD

Ekranlı ortam CO2, sıcaklık ve bağıl nem sensörü.



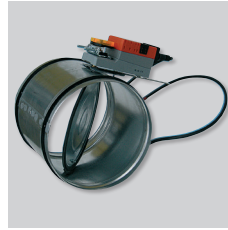
### CPFL-S / CPFL-E

**Varlık dedektörü.** Tavana yerleştirilerek insan vücutlarının hareketinden kaynaklarının kızılötesi ışınları algılayarak 360° açıda varlıklarını sezebilir. Güç kaynağı: 1-230 V.



### TDP-S / TDP-D

**Basınç sensörü.** Fan emiş ağzındaki basıncı ölçmenize olanak sağlar. Basınç aralığı: 0-2500 Pa. Çıkış sinyali: 0-10V / 4-20 mA.



### REMP

**Motorlu damper.** BEAS kontrol modülü tarafında kontrol edilerek oransal olarak açılır. Güç kaynağı: modele bağlı olarak 24 VAC veya 24 VD.